

Projektová dokumentace pro provádění stavby

D.1.2 Stavebně konstrukční řešení

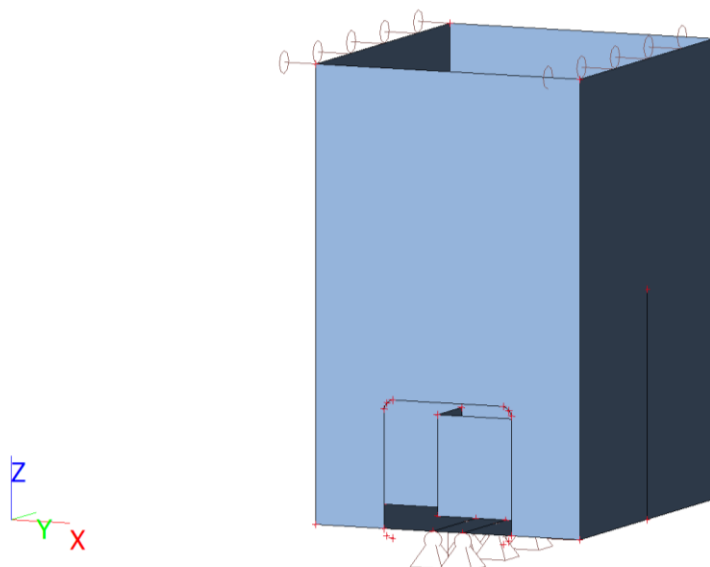
D.1.2 b) Podrobný statický výpočet

Fakultní nemocnice Brno

Výstavba gynekologicko-porodnické kliniky

Příloha 402 - Detail na ose B - 9.NP

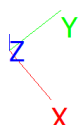
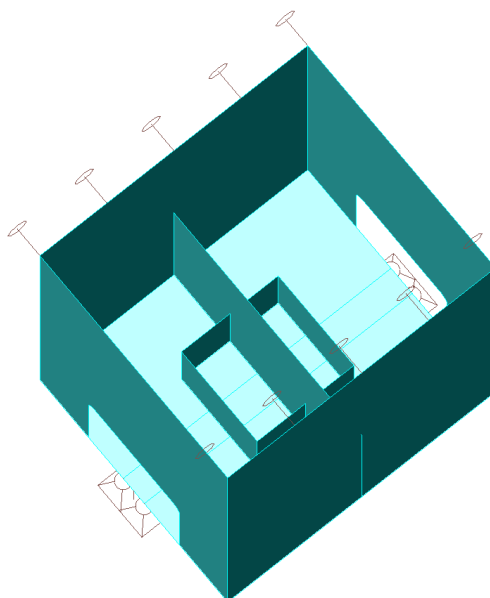
1. Konstrukční model



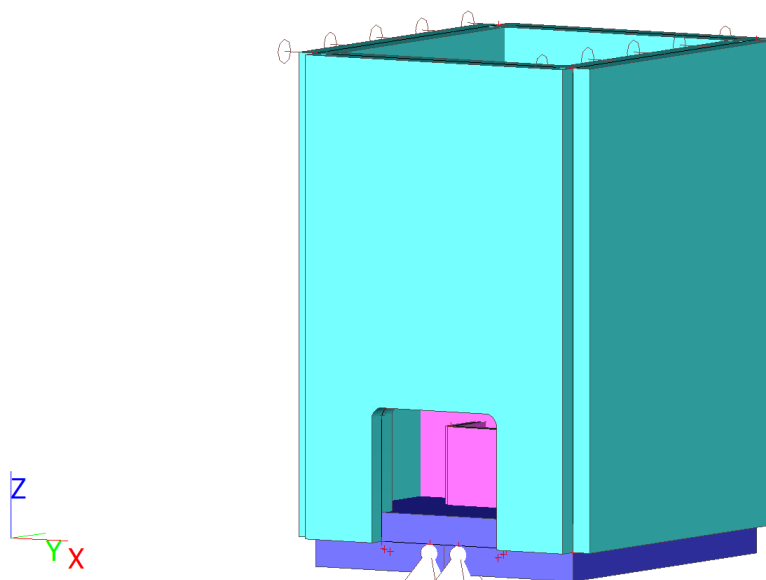
2. Konstrukce

2.1. Materiály

Jméno	ρ [kg/m³]	E_{mod} [MPa]	μ	Dolní mez [mm]	Horní mez [mm]	F_y [MPa]	F_u [MPa]	Barva
		G_{mod} [MPa]	α [m/mK]					
S 355	7850,00	2,1000e+05	0.3	0	40	355,0	490,0	
		8,0769e+04	0,01e-003	40	80	335,0	470,0	



2.2. Tloušťka plechů



2.3. Tloušťky plechů

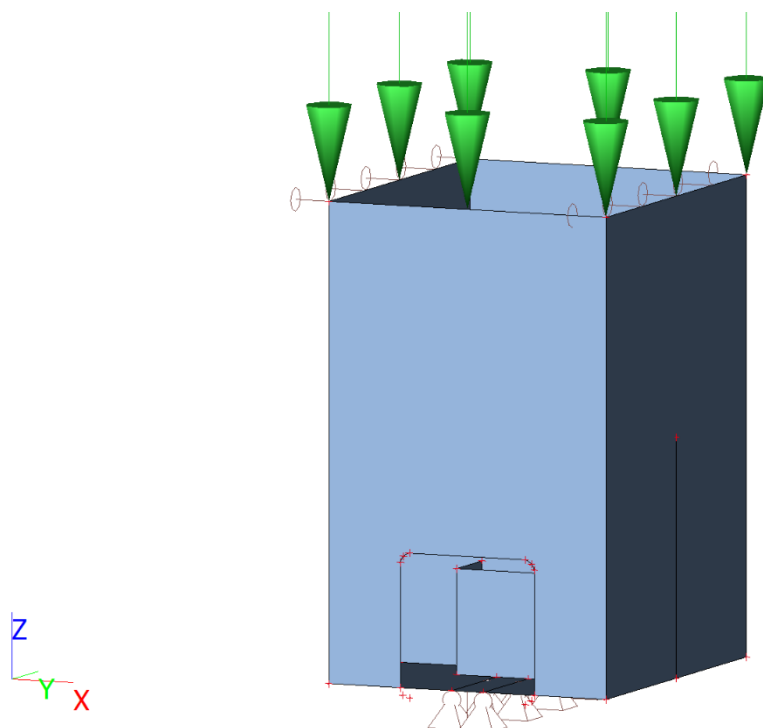
Jméno	Pouze konstrukční model	Barva
P80	Ne	
P120	Ne	
P25	Ne	

3. Zatížení a kombinace

3.1. Zatěžovací stavy

Jméno	Popis	Typ působení	Skupina zatížení	Směr
	Spec	Typ zatížení		
ZS1	Vlastní tíha	Stálé	SZ1	-Z
		Vlastní tíha		
ZS2	Únosnost táhla	Stálé	SZ1	
		Standard		

3.2. ZS2 Únosnost táhel



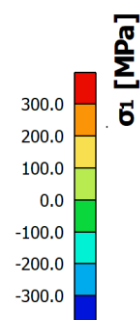
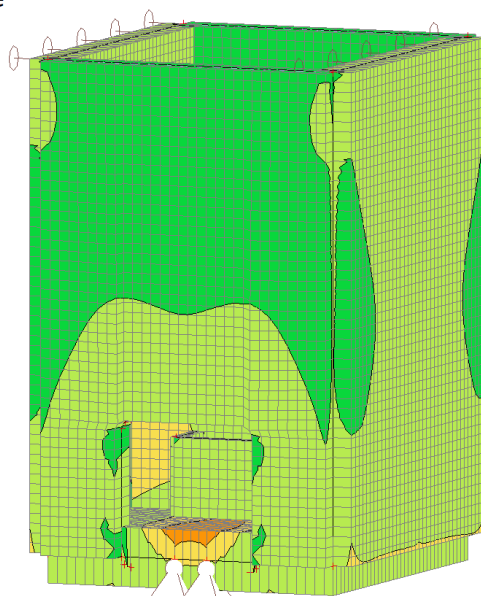
3.3. Kombinace

Jméno	Popis	Typ	Zatěžovací stavy	Souč. [-]
MSP-Char (auto)		EN-MSP charakteristická	ZS1 - Vlastní tíha	1,000
			ZS2 - Únosnost táhla	1,000

4. Posouzení konstrukce za běžných teplot

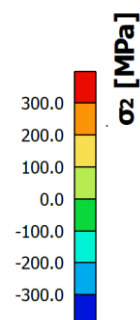
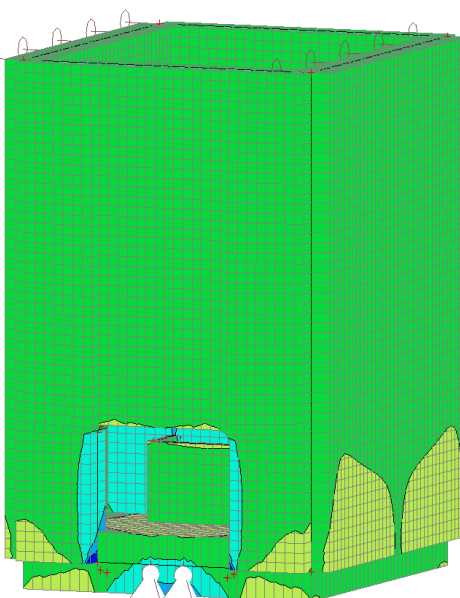
3D napětí; σ_1

Hodnoty: σ_1
Lineární výpočet
Zatěžovací stav: ZS2
Výběr: S156..S167
Poloha: V uzlech s průměrováním na
makro. Systém: LSS prvku síť
Hlavní veličiny



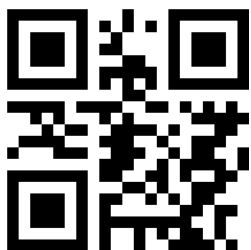
3D napětí; σ_2

Hodnoty: σ_2
Lineární výpočet
Zatěžovací stav: ZS2
Výběr: S156..S167
Poloha: V uzlech s průměrováním na
makro. Systém: LSS prvku síť
Hlavní veličiny



RECOC

statická kancelář & Autodesk developer



www.recoc.cz

RECOC s.r.o. - PRAHA
Seydlerova 2451/8
158 00 Praha 5

tel.: (+420) 251 624 661
IČO 43 00 10 84
DIČ CZ43001084

e-mail: recoc@recoc.cz
bankovní spojení: KB Praha 5
číslo účtu 315146071/0100